

Bitte beachten Sie:

- Der Test sollte bei Raumtemperatur durchgeführt werden
- Arbeiten Sie mit Handschuhen, um Kontaminationen zu vermeiden
- Wiegen Sie 1 mg – 5 mg des Cannabidiols ab
- Brechen Sie die Ampulle* erst unmittelbar vor der Durchführung des Tests auf

Vorbereitung

Sollte sich die Flüssigkeit der Prüflösung über der Sollbruchlinie (im Kopf der Glasampulle) befinden, klopfen Sie vorsichtig mit dem Finger gegen die Ampulle, um die gesamte Flüssigkeit in den Körper der Ampulle laufen zu lassen. Stellen Sie damit sicher, dass sich keine Flüssigkeit mehr im Kopf der Ampulle befindet, bevor Sie diese öffnen. Nehmen Sie den Polyethylendeckel vom Boden der Ampulle ab, dieser dient später als Deckel.

Öffnen der Ampulle


Halten Sie den Körper der Glasampulle in der einen Hand und die Spitze der Glasampulle zwischen Zeigefinger und Daumen der anderen Hand. Um die Ampulle zu öffnen, müssen Sie die Ampullenspitze vorsichtig biegen, damit diese an der Sollbruchstelle abbricht. Achten Sie bitte darauf, dass Sie sich nicht am scharfen Ampullenhals verletzen.

Durchführung

Geben Sie 1–5 mg des Cannabidiols in die offene Glasampulle mit der Prüflösung. Zum vereinfachten Einfüllen können Sie sich mit einem selbst hergestellten Papiertrichter behelfen. Schließen Sie die Ampulle mit dem Polyethylendeckel und lösen Sie das Cannabidiol durch vorsichtiges Schütteln oder Schwenken der Ampulle für mindestens 20 Sekunden bis zum vollständigen Auflösen. Geben Sie anschließend mit Hilfe der beigefügten Einwegpipette 5 Tropfen der Pufferlösung (diese befindet sich im mitgeliefertem Mikroreaktionsgefäß/Eppendorf-Tube) in die Ampulle. Schließen Sie die Ampulle erneut mit dem Polyethylendeckel und schwenken Sie die Ampulle, um die Pufferlösung mit der Reaktionslösung zu vermischen. Bitte schütteln Sie die Ampulle mit dem aufgesetzten Polyethylendeckel nicht zu stark, da dieser nicht 100% abdichtet. Warten Sie nun einige Minuten, bis ein Farbwechsel stattfindet.

Identität von Cannabidiol

Der Farbumschlag beginnt bereits nach wenigen Sekunden. In allen Fällen sollte die Auswertung des Farbumschlags erst nach einer Reaktionszeit von **ca. 7 bis 10 Minuten** erfolgen. Der Schnelltest auf Cannabidiol ist positiv, wenn sich die Reaktionslösung lila/violett verfärbt**.

Substanz	Farbe (visuell)	Farbe (beschrieben)
CBD		Lila / Violett

Sollte das Haltbarkeitsdatum des mitgelieferten Schnelltests im CBD-Wirkstoffset überschritten sein, kontaktieren Sie uns unter der kostenfreien Service Hotline 0800 / 376622466. Wir senden Ihnen umgehend neue Materialien zu.

Bitte wenden

Sehr geehrte Apothekerin, sehr geehrter Apotheker,

zusätzlich möchten wir Sie auf einige beachtenswerte Informationen für die erfolgreiche Durchführung der Identitätsprüfung von Cannabidiol mittels Schnelltest hinweisen:

- Brechen Sie die Glasampulle erst unmittelbar vor der Durchführung des Tests auf. Achten Sie bitte darauf, dass Sie sich nicht am scharfen Ampullenhals verletzen. Nutzen Sie gegebenenfalls einen Ampullenöffner.
- Achten Sie darauf, dass die ausreichende Menge (1 – 5 mg) Cannabidiol direkt in der Flüssigkeit der Glasampulle gelöst wird und nicht am Rand des Gefäßes anhaftet.
- Achten Sie darauf, dass die offene Ampulle nicht umkippt und Sie die Testlösung verschütten.
- Nach bereits wenigen Minuten ist ein lila / violetter Farbumschlag der Reaktionslösung zu beobachten (siehe Abbildung 1).

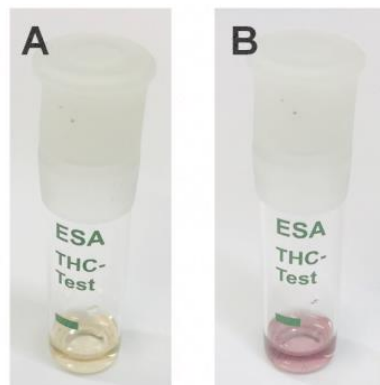


Abbildung 1: Der Schnelltest weist sowohl am Anfang der Reaktionszeit, als auch während einer negativen CBD Analytik, einen gelblichen Farbumschlag auf (A). Nach einer Reaktionszeit von ca. 7 bis 10 Minuten, findet bei einem Nachweis von CBD ein lila / violetter Farbumschlag der Reaktionslösung im Schnellteststätt (B).

Bei weiteren Fragen stehen wir Ihnen sehr gerne zur Verfügung.

Mit freundlichen Grüßen,
THC Pharm GmbH The Health Concept

* Der Aufdruck „THC-Test“ auf der Testampulle ist der Tatsache geschuldet, dass die Prüflösung auch zum Nachweis von THC genutzt werden könnte. In diesem Fall würde keine Verfärbung nach „violett“, sondern eine andere Reaktion zu beobachten sein. In Bezug auf den Nachweis von Cannabidiol ist allein das Auftreten einer violetten Verfärbung maßgeblich.

** Die alleinige Durchführung dieses Schnelltests zum Nachweis der Identität nach § 11 ApBetrO sollte nicht ohne Rücksprache mit der zuständigen Aufsichtsbehörde erfolgen.